

경력단절여성들의 취업역량을 강화하고, 노동시장 진입을 지원함으로써 여성 경제활동 참가율 증가와 잠재인력 발굴

지원 대상

- 취업을 희망하는 여성

지원 내용

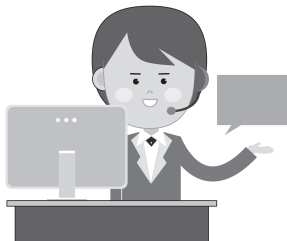
- 여성가족부 경력단절여성 직원교육 훈련
 - 공동주택 경리실무과정, 한식마스터기능사, 실버케어복지실무자, 웹컨텐츠디자이너, 향만무역사무원, 스킨뷰티숍 취 · 창업마스터
- 포항시 지역맞춤형 취업지원사업
 - 소프트웨어코딩교육전문가, 중소기업 사무행정 마스터, 보험행정사무원
- 포항시 평생학습 내일&내일 지원사업
 - 모든 과정 중 취업대비교육 및 직무소양교육 포함, 수료 후 관련 분야 취업정보 제공 및 취업알선
- 장애인활동보조사 교육

신청 방법

- 온라인(www.ph-woman.or.kr) 또는 전화 · 방문상담

문의 처

- 포항여성인력개발센터 ☎ 054)278-4410~2
- 포항시 여성출산보육과 ☎ 054)270-3014



구직희망여성의 재취업을 위하여 직업상담, 직업교육훈련, 취업연계, 취업 후 사후관리까지 원스톱 취업지원 서비스를 제공하는 취업지원센터

지원대상

- 구직을 희망하는 여성

지원내용

- 직업상담 및 취업알선 → 1:1 맞춤형 취업 상담 · 알선
- 직업교육훈련 : 유망분야의 도전 직종 및 전문과정 교육 훈련
- 취업희망플러스 집단상담 : 성공취업을 위한 준비 프로그램, 적성 · 성향 파악, 취업 노하우 습득, 집중취업알선(매월2회/월~금 09:30~13:30)
- 새일여성인턴제 : 경력단절여성을 채용한 기업 및 취업자에게 최대 300만원 채용장려금 지급
- 사후관리사업 : 근로자 고용유지 및 직무능력향상을 위한 사후관리, 기업체 환경개선 지원사업

신청방법

- 홈페이지 (www.ph-woman.or.kr)

문의처

- 포항여성인력개발센터 ☎ 054)278-4410~2
- 포항시 여성출산보육과 ☎ 054)270-3014



- 일하고자 하는 중장년층 대상 인생 후반기 활력있는 삶을 영위하고 사회·경제적 안정을 도모 할 수 있도록 원활한 전직 및 재취업·창업 등을 지원
- 기업에는 노동 유연성 증대 및 경력직원 알선을 통한 인력 채용을 지원

지원 대상

- 개인 : 만40세 이상 재취업희망자 및 재직근로자
- 기업 : 중장년 채용을 희망하거나 근로자 생애경력설계를 통해 근로환경을 개선하고자 하는 기업

지원 내용

- 단계별·유형별 고용지원서비스 제공
 - (재직자/구직자) 생애경력설계서비스
 장년에 진입하는 일정시점에서 본인의 생애경력을 점검하고, 인생 후반부에 대한 계획 수립과 경력관리, 능력개발 활동 지원
 - (퇴직예정자) 전직스쿨프로그램
 기업 내 퇴직예정자를 대상으로 퇴직 후 취업, 창업 등 향후 진로를 계획하고 미리 준비할 수 있도록 교육프로그램 지원
 - (퇴직자) 재도약프로그램 : 경력목표에 따라 재취업·창업·귀농귀촌·은퇴
- 기업서비스 제공
 - 기업의 인력난 해소를 위한 우수한 중장년 인재 추천, 유효 경력 직원 채용 기업의 채용 대행 및 감원 인력 재취업 서비스

문의처

- 경북동부경영자협회 ☎ 054)278-5140~1, Fax 054)278-5147



중·장년층을 대상으로 취업과 연계할 수 있는 직업훈련을 실시하여 사회 양극화 해소와 직업교육으로 새로운 인생 이모작의 디딤돌 역할을 하며, 베이비 부머의 대량 은퇴에 따른 노동력 부족, 숙련기술 단절 등 성장동력 약화 우려 해소를 위해 중·장년층에 특화된 직업능력개발을 통한 취업기회 확대 및 제조업 숙련 공백을 완화 시키는 교육

지원대상

- 학력 및 성별 제한없음
- 연령 : 만45세 ~ 만62세 실업자, 전직예정자, 영세자영업자*, 교육훈련에 지장이 없는 실업자 누구나
- * 영세자영업자 : 연매출 1억5천만원 이하인 자영업자

지원내용

구분	내 용
국비무료교육	훈련비, 실습비, 실습복, 교재 등
훈련수당지급	훈련수당 20만원, 교통비 5만원(매월 출석률 80%이상인자)
식비무료	기숙사생 : 3식, 통학생 : 중식
통학버스	남구, 북구 2대 무료 운행
취업알선	취업 및 수료 후 사후지도

신청방법

- 온라인(<http://www.kopo.ac.kr/pohang>), 전화, 방문

문의처

- 한국폴리텍대학 포항캠퍼스 교학처 ☎ 054)288-2200
- 한국폴리텍대학 희망플러스센터 ☎ 054)288-2242



고령자의 적성과 능력에 맞는 직업을 창출하여 취업을 앞선함으로써 실질적인 소득보장과 정신적 안정감을 부여하는데 목적을 둔 무료취업 알선기관

지원 대상

- 구직 : 만50세 이상 취업의욕을 가진 개인
- 구인 : 장년인력(만50세 이상) 채용을 희망하는 개인사업장 및 기업체

지원 내용

- 직업상담 및 취업알선
 - 취업희망자에게 전문 직업 상담을 통해 취업알선
 - 전문교육을 수료한 유능한 구직자를 원하는 구인업체에 알선
- 구인·구직 상담
 - 상담시간 : 월 ~ 금 / 09:00~17:00
 - 상담방법 : 전화, 방문을 통한 구인, 구직 접수
 - 상담절차 : 센터방문 → 구직표작성 및 취업상담 → 취업알선 및 동행면접 → 취업 후 사후관리
 - 구비서류 : 구직-이력서 / 구인-사업자등록증
- 교육훈련
 - 만 50세 이상 취업을 희망하는 개인에게 전문 교육훈련을 통한 취업연계
 - 취업능력향상프로그램, 아이돌보미·살림돌보미·가정관리사·간병인 양성과정, 보수교육 및 단기소양교육 등

신청 방법

- 전화, 방문을 통한 구인, 구직 접수(www.phywca.or.kr)

문의 처

- 포항 YWCA ☎ 054)274-4445

