



포항시

## 장애인일자리 사업

☎ 장애인

취업이 어려운 장애인에게 ‘괜찮은 일자리’ 지원

### 지원 대상

- 만18세 이상 장애인복지법상 등록 장애인(일반형일자리, 복지일자리)
- 만18세 이상 장애인복지법상 등록시각장애인 중 안마사 자격 취득자 (시각장애인안마사 파견사업)

### 지원 내용

- 일반형일자리(전일/시간제)
  - 읍면동 행정도우미, 도서관 사서보조, 우체국 우편물 분류 등
- 복지일자리
  - 장애인복지관 프로그램 보조, 휠체어세척, 바리스타, 급식 지원 등 시각 장애인안마사 파견사업
  - 경로당, 노인복지회관 등 노인 안마사 서비스 제공

### 신청 방법

- 홈페이지(www.pohang.go.kr) 모집공고

### 문의 처

- 포항시 노인장애인복지과 ☎ 054)270-2975



한국장애인고용공단

## 장애인 취업성공패키지

☎ 장애인

장애인에게 성공적인 취업을 지원하기 위해 장애특성을 고려하여 전문적이고 체계적인 취업지원 서비스를 단계적으로 제공하는 취업지원 프로그램

### 지원 대상

- 만18세 이상 취업희망 장애인
  - \* 참여제한 : 신청일 현재 취(창)업 중이거나 재정지원 일자리사업 참여자, 학생 등

### 지원 내용

1단계	2단계	3단계
상담 및 취업계획 수립	직업능력 향상	집중취업알선(동행면접)
참여수당 최대 25만원 (~1개월)	훈련참여수당 월 최대 284천원 (~12개월)	취업 후 성공수당 최대 150만원 (12개월근속시)

### 신청 방법

- 직접 방문상담

### 문의 처

- 한국장애인고용공단 경북지사 ☎ 054)450-3000
- 한국장애인고용공단 경북지사 포항전담팀 ☎ 054)286-7142~5

직업을 희망하는 장애인에게 다양한 직업능력개발 및 직업재활 서비스를 제공함으로써 장애인의 직업능력개발 향상 지원

## 지원대상

- 직업훈련을 희망하는 만15세 이상의 구직 장애인
- \* 중증 및 여성 장애인, 고령 장애인 우선

## 지원내용

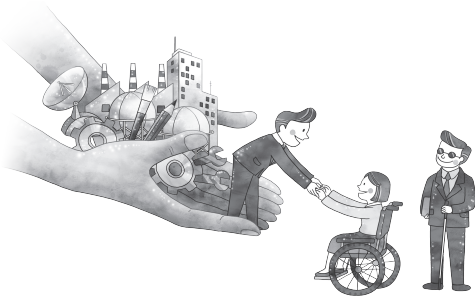
구분		훈련생 1인당 지급기준
훈련수당	훈련참여수당	월 20만원 (취업성공패키지 훈련과정 연계 대상 월 28만 4천원)
	교통비	월 5만원 (훈련기관의 기숙사에서 생활하지 않는 훈련생 대상)
	식비	통학생 중 개인적 사정(식이조절), 1일 5시간 이상 (월평균 100시간 이상)인 민간기관 훈련생에게 식비 지급을 희망할 경우 월 6만6천원

## 신청방법

- 전화 및 방문상담

## 문의처

- 한국장애인고용공단 ☎ 1588-1519
- 한국장애인고용공단 경북지사 ☎ 054)450-3003



취업이 어려운 중증의 장애인을 대상으로 사업체에서 인턴 근무기회를 제공하고 직장 적응 및 직무능력 향상을 통해 정규직 전환을 지원하는 프로그램

### 지원 대상

- 인턴참여자 : 고용이 어려운 특정 유형의 중증장애인
  - \* 특정유형 : 뇌병변, 정신, 장루요루, 신장, 언어, 호흡기, 뇌전증, 자폐증, 시각장애, 척수손상 및 근육병증으로 운동기능장애가 있는 지체장애 및 시각장애
- 실시사업체 : 고용보험가입 사업체
  - \* 다만, 유형 및 향락업, 용역업 등 일부 업종과 고용보험 미가입 사업체 등은 참여 제한

### 지원 내용

- 인턴지원금 : 인턴기간 동안 최저임금 이상 지급한 경우에 월 약정 임금의 80% 지원(월 최대 한도 80만원)
- 정규직전환지원금 : 정규직 전환 후 6개월 고용 유지시 월 65만원 (단시간 근로자의 경우 비례지급)

### 신청 방법

- 전화 및 방문상담

### 문의 처

- 한국장애인고용공단 ☎ 1588-1519
- 한국장애인고용공단 경북지사 ☎ 054)450-3005

